

Dolomiten
Spezial

BAUEN

ARCHITEKTUR

für Firmen

BAUEN

im Ensemble

WOHNEN

mit Aussicht

PRAXIS-Tipps

Adaptiertes WAHRZEICHEN

Eigentlich ein Südtiroler Baudenkmal der Moderne: die Staatliche Lehranstalt für Frauenberufe mit Heim in Pairdorf. Von Othmar Barth 1968 entworfen, wurde sie (nach einem ersten Teil-Umbau) zum Hauptsitz der Marketingagentur Brandnamic. Die Architekten von „G22 Projects“ verwandelten den essentiellen Betonbau in ein innovatives Kreativitätszentrum – mit Respekt vor dem architektonischen Bestand und Gespür für effektvolle Inszenierungen.

Fotos: Alex Filz



Revitalisierte Struktur: Othmar Barth entwarf 1968 die Staatliche Lehranstalt für Frauenberufe in Pairdorf, jetzt wurde daraus der Brandnamic Campus – ein Firmensitz als innovative Denkwerkstatt interpretiert. Barths essentieller Betonbau, karg und bildhaft, wurde bei einem früheren Teilumbau und auch jetzt so weit als möglich erhalten.

Die kraftvolle architektonische Struktur von Othmar Barth, die Fülle an Platz und das fantastische Panorama – für Michael Oberhofer von Brandnamic ist das „ein ideales Umfeld für kreative Arbeit und die Verwirklichung außergewöhnlicher Ideen.“ 2019 übernahm die Marketing-Agentur mit ihren drei Geschäftsführern Hannes Gasser, Michael Oberhofer und Matthias Prader den Gebäudekomplex der ehemaligen Staatlichen Lehranstalt für Frauenberufe mit Heim. Nur wenige Fahrminuten oberhalb von Brixen, in Pairdorf, liegt dieser in beeindruckender Lage inmitten von Grün. Ausnahmearchitekt Othmar Barth entwarf 1968 die kühne Struktur für die Steyler Missionsschwestern. Barth gilt als wegweisender Bezugspunkt



Foto: Oskar De Ritz

Rhythmische Gliederung: Nach Auszug aller Schulklassen stand der Gebäudekomplex einige Jahre leer, die Natur begann, sich Flächen zurückzuerobern. Die Klarheit der Baukörper blieb bestehen.



G22 Projects

Nösslinger
Holstein
Gufler

I - 39011 Lana (BZ)
T +39 0473 561686
www.g22projects.com

Brandnamic

Vorentwurf
Genehmigungsplanung
Ausführungsplanung
Bauleitung
Interior Design
Sicherheitskoordination
Vermessung und Katasterarbeiten

Großzügiger Empfang: Eine gekonnt gestylte Lobby erwartet die Besucher – mit Rezeption und Sitzgelegenheiten. Über eine Wasserfläche führt das Hauptstiegenhaus spektakulär nach oben.



für die Entwicklung der zeitgenössischen Architektursprache in Südtirol.

Für Pairedorf wählte der Architekt eines seiner Lieblingsmaterialien, den Sichtbeton. Dieser prägt die klaren Formen des Gebäudes, die längs des Hanges sanft abfallen und kleiner werden. Die Schule für Frauenberufe mit Kloster und

Internat, in Brixen oft scherzhaft „Knödelakademie“ genannt, überzeugte mit Flügeln in unterschiedlicher Größe und Bauhöhe für verschiedene Verwendungszwecke. Eine autonome Antwort auf die Aufgabenstellung – karg, bildhaft und natürlich nicht unumstritten.

2001 siedelten aber die letzten Schulklassen von Pairedorf

aus, und der riesige Gebäudekomplex stand seit 2004 mehr oder weniger leer. Bis ihn 2007 die HAKA Holding von Hans Krapf erwarb. Für die Umgestaltung zum Betriebsitz wurde ein Wettbewerb ausgeschrieben, den Architekt Kurt Karl Stecher gewann. Der Barthschüler wollte das stimmige Konzept seines Professors so

weit als möglich erhalten. Nur ein Wirtschaftsbereich und die Klosterzellen wurden abgebrochen und durch eine doppelstöckige Fertigungshalle ersetzt. Der Entwurf sah zwar den Umbau des gesamten Gebäudes vor, realisiert wurden aber nur die Untergeschosse, das Erdgeschoss und der 1. Stock. Nachdem die Firma nach wenigen



Jahren in die Brixner Industriezone übersiedelte, übernahm Brandnamic. Und begann mit Architekt Philipp Nösslinger von „G22 Projects“ eine neue Adaptierung samt Ausbau der Obergeschosse.

Für die neuen Bauherren ging es darum, einen innovativen Arbeitsplatz zu schaffen: Unter Wahrung der Grundstruktur sollten – neben den großflächigen Büros – Räume und Rückzugsorte entstehen,

die eine Vereinbarung von Schaffen und Innehalten ermöglichen – das, was heute bevorzugt „Work-Life-Balance“ genannt wird. „Wir sind hier nicht mit klassischen Büroeinteilungen gestartet“, erin-

Effektvolle Inszenierungen: Die freitragende Stahlterrasse hat eine beachtliche Weite und führt an unterschiedlichsten Raum- und Bürokonzepten vorbei nach oben. Es gibt Ruheinseln und diverse Sitzmöglichkeiten, Großraum- und Einzelbüros oder Meeting-Räume – alle mit durchdachter Haustechnik ausgestattet.

BILDER, die bewegen.
SOUND, der unter die Haut geht.

Vertrauen Sie auf uns – die Spezialisten im Bereich Audio- und Videosysteme.

putzer audiovisual
HÖRGERÄTE • KAMERA • LICHT

www.putzer-audiovisual.com

GRUBER
TÜR *Manufaktur*

Bruneck | www.gruber-tueren.com

WWW.METALLRITTEN.COM
info@metallritten.com

METALLRITTEN

**SHAPING
TOMORROW'S
ARCHITECTURE**

**Das richtige Material
am richtigen Ort.**

Tom. Hofer

Hofer Fliesen, Böden & Bad
www.hofer.it

IHR LICHT IST UNS WICHTIG.

Deshalb beraten wir Sie gerne kostenlos in der größten Lichtausstellung Italiens - Unserem Showroom in Marling. Erleben Sie Licht, wo Licht Zuhause ist.

Auf allen ausgestellten Leuchten wird die MwSt. in Form eines Rabattes abgezogen.

LICHTSTUDIO
EISENKEIL

Mo - Fr 9 - 13 | 14 - 18 Uhr Sa 9³⁰ - 13 Uhr
Gampenstrasse 13, Marling
lichtstudio.com



Neues Highlight: Das Auditorium, für das nur zwei Betonstützen entfernt wurden mussten. Durch die facettierten Akustikpaneele, die Stufen und die riesigen Fensterflächen – natürlich verdunkelbar – entsteht eine ganz eigene Dramaturgie.

„Nert sich Nösslinger, „sondern haben uns sehr kreativ mit den Möglichkeiten auseinandergesetzt und auch Unkonventionelles durchgedacht.“ Natürlich stets mit Blick auf die Funktion. „Die Akustik im Raum und der Schalleintrag zwischen den Räumen

ist immer wesentlich. Außerdem muss natürlich die Haustechnik für ein angenehmes Raumklima passen.“ Der Brandnamic Campus bietet jetzt nicht nur Arbeitsplätze für 130 Mitarbeiter, sondern auch Ruheinseln, zahlreiche Sitzflächen für kleinere, auch

spontane Meetings, eine Bibliothek, den „Silent Room“, den „Game Room“, ein voll ausgestattetes Fitnessstudio samt Raum für Physiotherapie, Friseursalon und Agentur-Restaurant mit SnackBar sowie temporäre Wohnungen für Teammitglieder.

Passend zur Kernkompetenz der Agentur, dem Hotel- und Destinationsmarketing, empfängt den Besucher eine effektiv gestylte Lobby mit Rezeption und Sitzgelegenheiten. In einer Wasserfläche plätschert es beruhigend und das Hauptstiegenhaus führt



www.waldboth-malermeister.it



WWW.ERLACHER.IT

TISCHLEREI SEIT 1905



WIR SAGEN DANKE

m mader.
partnership for life

Ihr Vertrauen in das Unternehmen Mader und die reibungslose Zusammenarbeit bildeten das Fundament Ihres Projektes.

mader.bz.it

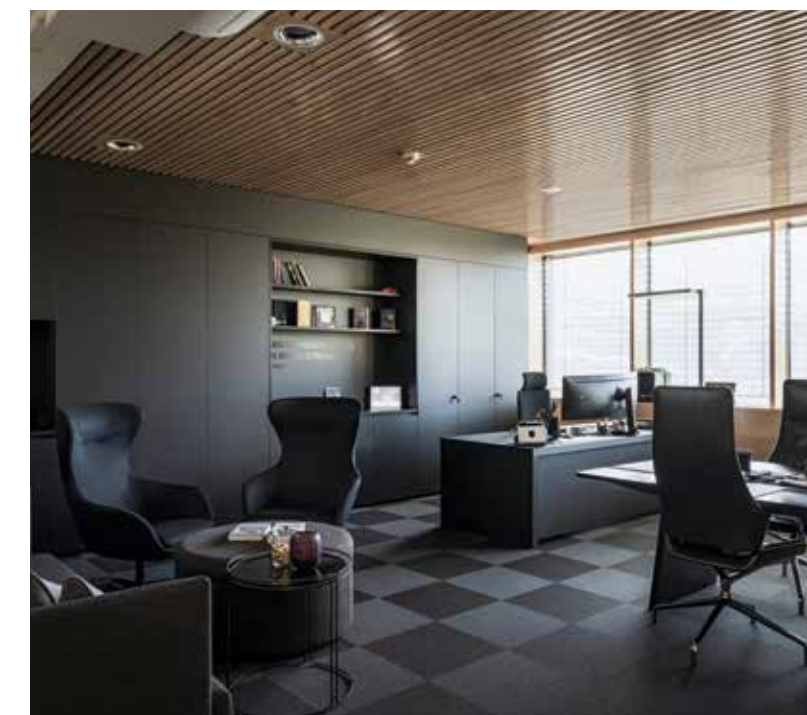


Neue Arbeitskonzepte, effektiv inszeniert

spektakulär nach oben. „Die freitragende Stahlterasse hat eine beachtliche Spannweite“ bestätigt der Architekt. „Passend zur Dynamik des Unternehmens haben wir die Treppe in den nächsten Geschossen nicht einfach kopiert, sondern die Diagonalen ge-

spiegelt. „Gleichzeitig wurden ursprünglichen Lichthöfe wieder geöffnet und Blickachsen wiederhergestellt. Keine neue Errungenschaft ist der schöne Innenhof vor dem Restaurant, er wurde nur renoviert und mit Tischen ausgestattet. „Innen wurde die Betonstruktur weitgehend auf Sicht gelassen, um das Ursprüngliche des Gebäudes zu erhalten“, betont der Architekt. „Gleichzeitig war es natürlich ein zentrales Thema, das Corporate Design

Originelle Idee: Wie ein geheimnisvolles Aquarium präsentiert sich einer der Meeting-Räume mit seinen runden Scheiben. Vorhänge sorgen nach Bedarf für Privacy.



Durchgezogenes Corporate Design: Schwarz ist überall präsent, natürlich auch im komfortablen Büro eines der Geschäftsführer.

STUDIO TROI & SCHENK

Haustechnik, Energieverteilung & Brandschutzlösungen

Im Rahmen dieses Projektes erbrachte Leistungen:

- Planung in Revit 3D, auf Basis des Gebäudemodells der Architekten G22.
- Durch die 3D Planung konnten die geringen Platzverhältnisse im Bestand optimal ausgenutzt und damit eine gut funktionierende Haustechnik eingebaut werden.
- Planung der Heiz- und Kühldecke der Büros
- Planung der VRV Anlage (Klimatisierung) im Bestand
- Planung der Lüftungsanlagen
- Brandschutzplanung
- Elektroplanung

Dorfstraße 12 - 39040 Vahrn 0472 833 001 info@sts.bz.it www.sts.bz.it

Wir bedanken uns für das entgegengebrachte Vertrauen und wünschen weiterhin viel Erfolg!

NIEDERBACHER
GASTROTEC

Wir leben Zukunft

www.niederbacher.it

PROJECT COOK COOL WASH SERVICE RENT



Innovativer Arbeitsplatz: Für eine ausgeglichene Work-Life-Balance steht den Mitarbeitern ein voll ausgestattetes Fitnessstudio zur Verfügung (links), ein lichtdurchflutetes Restaurant mit SnackBar (Mitte) und sogar ein Friseursalon.

aufzunehmen und als roten Faden überall durchziehen“. Wie das allgegenwärtige Schwarz.

„Wir probieren auch neue Bürokonzepte aus“, erzählt Oberhofer, „es gibt Einzelbüros, Großraumbüros, Co-Working- und Open Spaces, Bespre-

chungsboxen, unterschiedliche Meeting-Räume und natürlich auch professionelle Aufnahme- und Fotostudios.“

Ein Highlight ist das neue Auditorium, „in dem jetzt sogar viele Präsentationen stattfinden“, wie er erklärt. „Der Raum hat schon eine

bestimmte Dramaturgie mit den Stufen und dem Ausblick durch die riesigen Fensterflächen, die natürlich verdunkelbar sind.“

Vom ursprünglichen Auftrag nicht vollständig entfernt, versteht sich der Brandname Campus heute nicht nur als

Produktions-, sondern weiterhin auch als Lernstätte. Eine überzeugende Revitalisierung – architektonisch einfühlsam und in der Innengestaltung äußerst effektiv, eben maßgeschneidert für die neue Bestimmung.

Monika Knoll



WOLF Haus...
Holzhäuser zum **WOLFÜHLEN!**



Ihr zuverlässiger Partner für **schlüsselfertige** Wohnhäuser, Villen, Aufstockungen, Hotels, Bürogebäude, Schulen, Pflegeheime, usw.

WOLFHAUS.it
T. +39 0472 064000 - info@wolfhaus.it



G22 PROJECTS

Arch. Philipp Nösslinger (MEB)

Nach Abschluss des Architekturstudiums in Innsbruck und Mitarbeit bei Arch. Walter Dietl absolvierte Philipp Nösslinger die Staatsprüfung an der IUAV Venedig. Anschließend arbeitete er bei Geddes Architects Ltd in London an Projekten in Großbritannien, Rom und Abu Dhabi.

Er absolvierte an der ESCP – Europe Business School in Berlin und Turin einen Master of Business and Management. Anschließend wechselte er zu einer der führenden Spezialbanken für Immobilienfinanzierung, wo er sich an den Standorten München und London mit strukturierten internationalen gewerblichen Immobilienfinanzierungen und Transaktionen befasste. Vor der Gründung der G22 Projects GmbH war Philipp Nösslinger bei einem international tätigen Energieunternehmen für Erneuerbare Energien mit Sitz in Bozen als Project Manager im Bereich Corporate Finance tätig.



Arch. ETH Claudine Holstein

Der internationale Lebenslauf von Claudine Holstein prägt wesentlich ihre Architektursprache. Sie ist in einer aus Hamburg stammenden Familie in Japan aufgewachsen und absolvierte das Architekturstudium an der ETH Zürich. Nach dem Studium arbeitete sie bei Arch. Max Krentel in Winterthur und bei der SMA Engineering AG in Zürich. Als freiberufliche und projektbezogene Architektin holte sich Claudine Holstein an nationalen und internationalen Projekten im Hotel-, Gewerbe- und Wohnbau sowie an Projekten im hochalpinen Kontext Erfolge. Sie verfolgt das Ziel, die harmonische Verbindung von Design und Form mit Funktionalität und Wirtschaftlichkeit zu schaffen.



Geom. Norbert Gufler

Norbert Gufler ist Geometer und Sicherheitskoordinator und war freiberuflicher Techniker und langjähriger projektbezogener Mitarbeiter bei der Nösslinger Gruppe. Durch die Projektleitung von zahlreichen Hotelprojekten hat er sich ein sehr detailliertes Fachwissen im Bereich der Ausführung und Planung von Hotel- und SPA-Anlagen aneignen können. Er verfolgt dabei das Ziel, die Vorgaben aus der Architektur in einem vordefinierten Budget und Zeitfenster umzusetzen und durch Ingenieurleistung Projekte kostenoptimierend zu realisieren, aber dennoch die hohen Qualitätsstandards beizubehalten.

Leistungsspektrum:

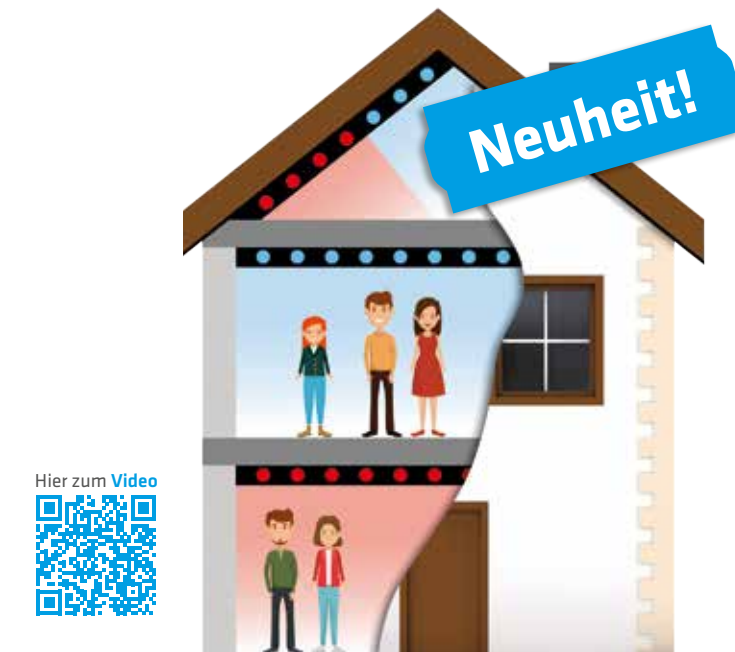
Urbanistische Machbarkeit, Interior Design, Entwurfsplanung, Genehmigungsplanung, Ausführungsplanung, Ausschreibungen, Bauleitung, Kataster- und Vermessungsarbeiten, Generalplanung

www.g22projects.com

Wir bedanken uns für die Unterstützung der Präsentation bei:

G22 Projects, Lana – Putzer Audiovisual, Bruneck – Metall Ritten, Klobenstein – Gruber Türen, Bruneck – Hofer Fliesen, Barbian und Bozen – Lichtstudio Eisenkeil, Marling – Waldboth Malermeister, Latzfons – Tischlerei Erlacher, Barbian – Mader, Sterzing, Brixen, Bruneck und Bozen – Studio Troi & Schenk, Vahrn – Niederbacher Gastratec, Kaltern

Alles Gute kommt von oben!

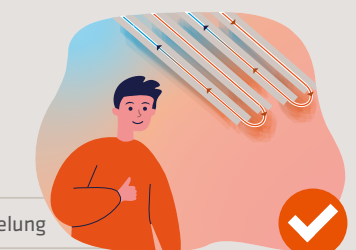


Heizen und Kühlen mit einem System

- flexibel einsetzbar im Massiv- und Holzbau
- Neubau und Sanierung
- Wohn-, Gewerbe-, Hotelbau,...
- Aufbauhöhe ab 3 cm
- keine Zugluft beim Kühlen
- hohe Behaglichkeit dank Strahlungswärme



wohngesund heizen



! ohne Staubaufwirbelung

Rufen Sie an oder schreiben Sie uns!

Geom. Elmar Tapfer

Technischer Leiter

☎ 0471 098 860

📞 347 8667063

✉ technik@tophaus.com

